

肺区域切除術用送気カテーテル

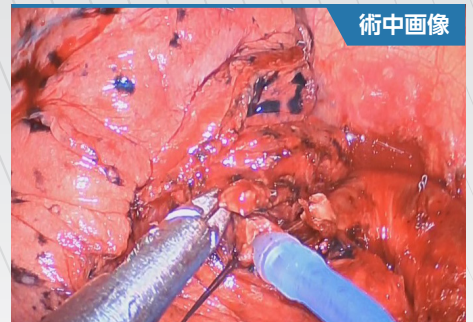
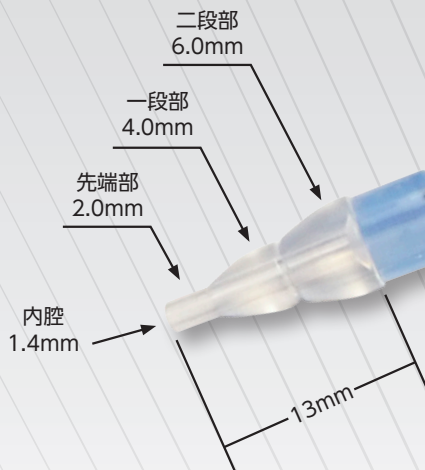
SB-blowing[®] カテーテル

Selective Bronchus-blowing catheter

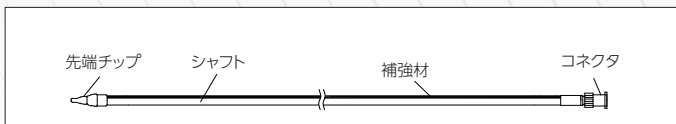
肺区域切除術時に切除予定区域を膨張させることを目的として使用する送気用カテーテルです

送気時に空気漏れが起こらないよう先端チップの外径は二段階変化になっています。
シャフトにはステンレス製の補強材が挿入されており、
任意の形状を保持することができます。

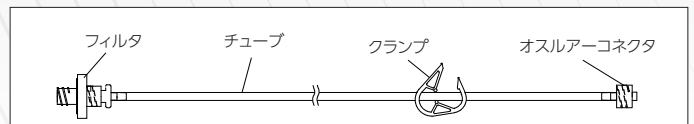
先端形状とサイズ



カテーテル形状



延長チューブ形状 (附属品)



製品番号	先端部外径 (mm)	カテーテル外径 (mm)	カテーテル全長 (mm)	延長チューブ全長 (mm)
0181010	2.0-4.0-6.0	4.5	300	500

包装単位:1本/箱 滅菌済 単回使用
附属品:延長チューブ

販売名:SB-blowingカテーテル
一般的名称:吸引・通気用カテーテル
クラス分類:管理医療機器
医療機器承認番号:30400BZX00230000

※本製品を使用する際には、必ず添付文書をお読みください。
※本カタログに掲載の仕様・形状は改良等の理由により予告なく
変更することがありますのでご了承ください。



発売元



本社 〒113-0033 東京都文京区本郷3-23-14
札幌支店 〒060-0005 札幌市中央区北5条西6-2-2
仙台支店 〒980-0014 仙台市青葉区本町2-15-1
大宮支店 〒330-0801 さいたま市大宮区土手町1-2
東京支店 〒113-0033 東京都文京区本郷3-23-14
名古屋支店 〒460-0007 名古屋市中区新栄2-19-6
大阪支店 〒540-0026 大阪府中央区内本町1-3-5
広島支店 〒730-0015 広島市中区橋本町10-10
福岡支店 〒812-0038 福岡市博多区祇園町1-40

代理店

富士システムズ株式会社
<http://www.fujisys.co.jp/>

TEL(03)5689-1901 FAX(03)5689-1907
TEL(011)211-0751 FAX(011)211-0783
TEL(022)748-4201 FAX(022)748-4204
TEL(048)729-6480 FAX(048)644-9004
TEL(03)5689-1901 FAX(03)5689-1907
TEL(052)265-9221 FAX(052)265-9225
TEL(06)6943-8404 FAX(06)6943-1425
TEL(082)555-8091 FAX(082)227-4255
TEL(092)262-6777 FAX(092)262-6770