

[規格・仕様]

GB胃瘻バルーンチューブ I

Mタイプ

製品番号	サイズ(mm)	バルーン容量	全長(mm)	カラーコード
5192312	4.0(12Fr)	3mL	255	ホワイト
5192314	4.7(14Fr)	4mL		グリーン
5192316	5.3(16Fr)	5mL		オレンジ
5192318	6.0(18Fr)	10mL		レッド
5192320	6.7(20Fr)			イエロー
5192322	7.3(22Fr)			パープル
5192324	8.0(24Fr)			ブルー

包装単位：1本/箱 滅菌済 単回使用 交換用スタイレット付

GB胃瘻バルーンボタン(ラージボア I)

製品番号	サイズ(mm)	シャフト長(mm)	バルーン容量
5193423	4.7(14Fr)	17	4mL
5193424		20	
5193425		24	
5193427		30	
5193428		34	
5193433	5.3(16Fr)	17	5mL
5193434		20	
5193435		24	
5193437		30	
5193438		34	
5193439	39	10mL	
5193440	44		
5193445	24		
5193446	30		
5193447	34		
5193448	39	44	
5193449	44		

滅菌済 単回使用

GB胃瘻バルーンチューブ I セット

Mタイプ

製品番号	サイズ(mm)	バルーン容量	全長(mm)	カラーコード
5192612	4.0(12Fr)	3mL	255	ホワイト
5192614	4.7(14Fr)	4mL		グリーン
5192616	5.3(16Fr)	5mL		オレンジ
5192618	6.0(18Fr)	10mL		レッド
5192620	6.7(20Fr)			イエロー
5192622	7.3(22Fr)			パープル
5192624	8.0(24Fr)			ブルー

滅菌済 単回使用

[オプション]

フィーディング・減圧チューブ

製品番号	先端 接続タイプ	全長(mm)
5192961	ストレート型	600
5192963		280
5192968		100
5192965	L型フラット	600
5192966		280

包装単位：5本/箱 滅菌済

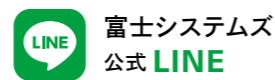
販売名：胃瘻バルーンカテーテル I
 一般的名称：短期的使用胃瘻栄養チューブ
 クラス分類：管理医療機器
 医療機器承認番号：30100BZX00256000
 特定保険医療材料請求名：胃瘻カテ II

※使用上の注意に関しては、右記 QR コードより電子添文にてご確認ください。
 ※本カタログに掲載の仕様・形状は改良等の理由により、予告なく変更することがありますのでご了承ください。



発売元

富士システムズ株式会社
<http://www.fujisys.co.jp/>



代理店

本社 〒113-0033 東京都文京区本郷3-23-14
 札幌支店 〒060-0005 札幌市中央区北5条西6-2-2
 仙台支店 〒980-0014 仙台市青葉区本町2-15-1
 大宮支店 〒330-0801 さいたま市大宮区土手町1-2
 東京支店 〒113-0033 東京都文京区本郷3-23-14
 名古屋支店 〒460-0007 名古屋市中区新栄2-19-6
 大阪支店 〒540-0026 大阪市中央区内本町1-3-5
 広島支店 〒730-0015 広島市中区橋本町10-10
 福岡支店 〒812-0038 福岡市博多区祇園町1-40

TEL (03) 5689-1901 FAX (03) 5689-1907
 TEL (011) 211-0751 FAX (011) 211-0783
 TEL (022) 748-4201 FAX (022) 748-4204
 TEL (048) 729-6480 FAX (048) 644-9004
 TEL (03) 5689-1901 FAX (03) 5689-1907
 TEL (052) 265-9221 FAX (052) 265-9225
 TEL (06) 6943-8404 FAX (06) 6943-1425
 TEL (082) 555-8091 FAX (082) 227-4255
 TEL (092) 262-6777 FAX (092) 262-6770



ISO 80369-1 (ISO 80369-3 接続可)

ファイコン経管栄養チューブ

GB胃瘻バルーンチューブ I

GB胃瘻バルーンボタン I (ラージボア I)



ISO 80369-3 コネクタに
 接続可能な大口径コネクタを装備した
 胃瘻カテーテル



大口径コネクタを装備した GB胃瘻シリーズ

ISO 80369-3 コネクタと接続が可能。*1

- 経腸栄養分野の小口径コネクタ (ISO 80369-3) と接続可能な大口径コネクタを装備しています。
- コネクタの形状がシンプルなので、毎回のお手入れがラクに行えます。



*1 登録意匠第 1639030 号

ファイコン経管栄養チューブ GB胃瘻バルーンチューブ I

チューブタイプでも胃瘻用内視鏡が使用可能です。

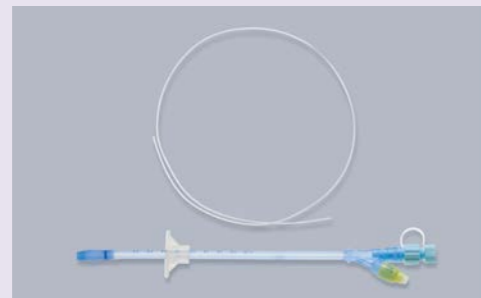
- 瘻孔部に直接触れない立体形状の体外固定板を採用。瘻孔の観察が容易です。
- シャフトには挿入深度の目安となるマーキングが施されています。

内視鏡用アダプタ

エア注入用ポンプ

- 内視鏡挿入可能サイズ (Fr20 ~ Fr24)

チューブ単体・付属品



- ① GB 胃瘻バルーンチューブ 1本
- ② スタイレット 1本

[オプション]

内視鏡用アダプタ GB 胃瘻チューブ I 専用
/ エア注入用ポンプ



内視鏡用アダプタ (チューブ用) を接続し、エア注入用ポンプを接続することにより、内視鏡の挿入とエア注入が同時に行えます。

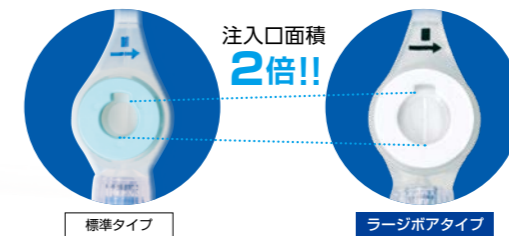
バルーンの水抜けが少ない ガスバリア性シリコーンバルーン採用。

- ファイコン独自の技術で開発された、水抜けを最小限に抑える GBシリコーンバルーンを採用しています。
- GB 胃瘻バルーンは原則として留置期間中 (最大 30 日) は膨張状態が持続され、バルーン水の入れ替えが不要です。
- リンゴ形状に膨らむバルーンは、シャフト先端による胃壁の損傷を軽減します。
- ペンシル形状の先端部でスムーズな挿入が可能。交換時の苦痛を軽減します。



ファイコン経管栄養チューブ GB胃瘻バルーンボタン I (ラージボア I)

- 注入口の面積はスタンダードタイプの約2倍。ミキサー食や半固形食の注入に最適です。

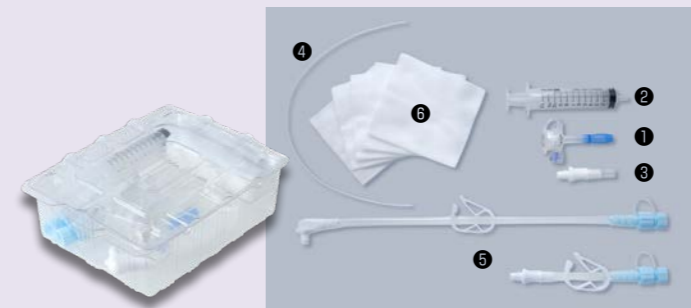


- 注入口と逆流防止弁は大きくなりましたが、本体の大きさはスタンダードタイプと全く同じです。

内視鏡用アダプタ

- 内視鏡挿入可能サイズ (Fr20 ~ Fr24)

ボタン単体・付属品



- ① GB 胃瘻バルーンボタン ラージボアタイプ 1本
- ② シリンジ 1本
- ③ アダプタ (逆流防止開口用) 1本
- ④ スタイレット 1本
- ⑤ フィーディング・減圧チューブ 2種各1本 (L型フラット 全長 280mm) (ストレート型 全長 100mm)
- ⑥ ガーゼ

[オプション]

内視鏡用アダプタ ラージボア専用
/ エア注入用ポンプ



内視鏡用アダプタ (ラージボア専用) を接続して逆流弁を開き、弁を傷めることなく内視鏡をスムーズに挿入できます。またエア注入用ポンプを接続して、内視鏡の挿入とエア注入が同時にできます。

GB 胃瘻ボタン I ラージボア専用
フィーディング・減圧チューブ



ボタン専用のフィーディングチューブは大口径タイプの接続口で、ストレート型、L型フラットの各サイズがあります。